

Avril 2017

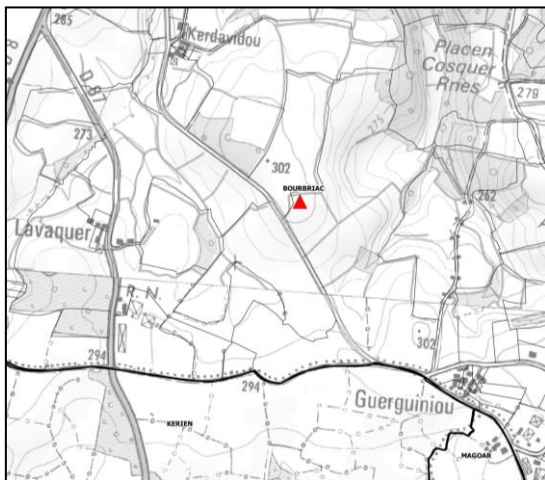
elicio

## Bientôt un mât de mesure éolien installé proche de chez vous

Elicio est producteur d'électricité et dans les Côtes- d'Armor la société exploite notamment les parcs éoliens de Lanrivain et de Penquer (Tréglamus, Gurunhuel, Moustéru). La société Elicio France développe actuellement un nouveau projet éolien sur la commune de Bourbriac.

Située au sud du territoire entre les lieux-dits de *Kerdavidou*, *Lavaquer*, *Guerguiniou* et *Kerauffrédou*, la zone pouvant potentiellement accueillir des éoliennes s'étend sur environ 39 hectares.

Ce projet a été initié il y a 1 an lors d'une rencontre avec la Mairie de Bourbriac. Dès lors, les premières démarches auprès des propriétaires et exploitants agricoles concernés par ce nouveau projet de territoire ont pu être réalisées. **A l'heure actuelle, l'ensemble des acteurs contactés ont souhaité s'engager et le Conseil Municipal de Bourbriac, réuni le 16 décembre dernier, a émis un avis favorable.**



### QUELLES SUITES AU PROJET ?

Les études de faisabilité (environnementales, acoustiques et paysagères) sont actuellement en cours depuis janvier 2017. Leurs résultats permettront d'ici la fin d'année de définir le nombre et implantation des futures éoliennes.

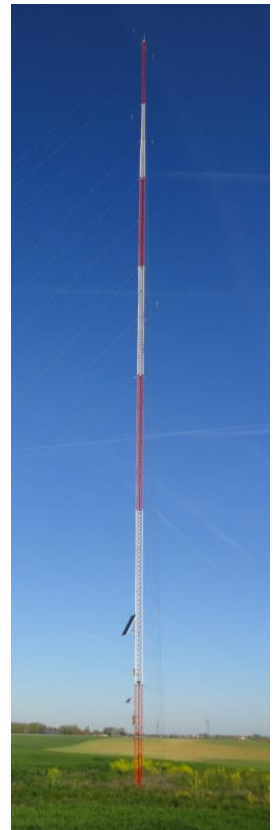
Une des études nécessaires à tout projet de parc éolien réside dans l'analyse du potentiel éolien du site. Pour ce faire, **l'installation d'un mât de mesure de vent est un prérequis et il sera monté sur le site potentiel (triangle rouge sur la carte ci-contre) d'ici la fin avril/début mai 2017 pour une période d'un an minimum.**

D'une hauteur de 80 mètres (voir exemple photo ci-contre), le mât permettra d'évaluer la direction et la vitesse moyenne du vent selon les saisons et l'altitude (plusieurs anémomètres seront placés à différentes hauteurs).



En application de l'arrêté du 25/07/1990, notre mât de mesure sera muni de balises lumineuses diurnes et nocturnes.

A ce titre, la société Elicio France s'excuse par avance pour les gênes pouvant éventuellement être occasionnées en lien avec ce balisage lumineux.



elicio

### ELICIO, UN PRODUCTEUR D'ÉLECTRICITÉ RENOUVELABLE

Elicio est la filiale de Nethys dédiée aux énergies renouvelables. Elicio est un producteur d'électricité qui se concentre principalement sur le développement, l'ingénierie, la construction et l'exploitation de parcs éoliens en Belgique et en France. Plus de 90 éoliennes sont actuellement en exploitation, notamment en Bretagne.

nethys

### NETHYS, UN ACTEUR MAJEUR DE L'ÉNERGIE ET DES TELECOMMUNICATIONS

Nethys est un acteur majeur de l'énergie et des télécommunications en Wallonie qui emploie plus de 2000 personnes. L'actionnariat de Nethys est public et regroupe plus de 70 communes de la province de Liège (Wallonie). [www.nethys.be](http://www.nethys.be).